



Flughafen Lübeck: Auch im Februar 2010 Passagierwachstum erzielt

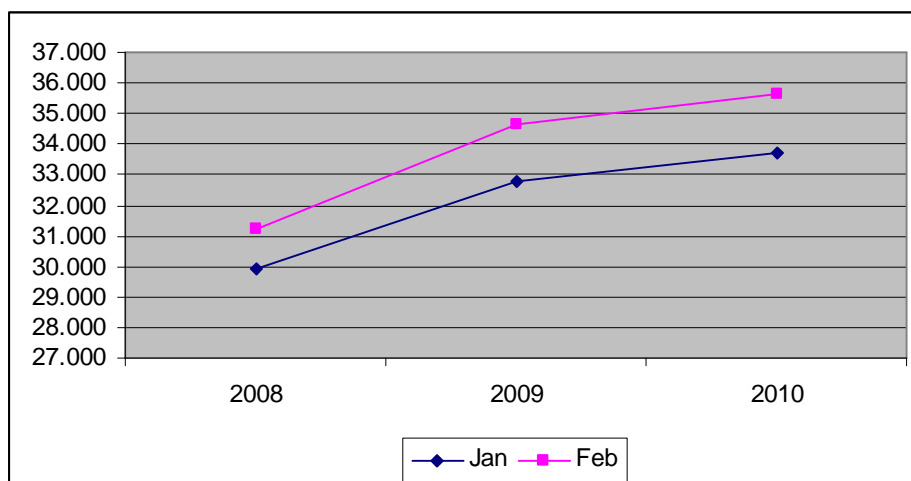
Im Berichtsmonat Februar 2010 registrierte der Flughafen Lübeck 35.607 Passagiere und steigerte somit seine Passagierzahl aus Februar 2009 (34.627) um weitere 2,8%.

Gegenüber der erzielten Passagieranzahl des Vormonats Januar 2010 (33.720 Passagiere), ist im Februar 2010 eine weitere prozentuale Steigerung von 5,6% bei den Passagierzahlen erzielt worden.

In der kumulierten Betrachtungsweise der ersten beiden Monate d. J. zählte der Lübecker Flughafen 69.327 Passagiere. Dies entspricht, im Vergleich zum gleichen Vorjahreszeitraum, einer prozentualen Steigerung von 2,8 %; der absolute Zuwachs beträgt 1.917 Passagiere.

Doris Böhmke, Geschäftsführerin der Flughafen Lübeck: „Wir freuen uns über das erzielte Passagierwachstum, denn gerade in turbulenten Zeiten zeigt sich die wirkliche Stärke eines Flughafens. Durch unsere professionelle Arbeit, guten Marketingkonzepte sowie durch die Unterstützung Dritter haben unsere Passagiere weiterhin Vertrauen in den Lübecker Flughafen und schätzen bzw. nutzen unser Produkt.“ Und weiter: „Wir sind zuversichtlich, daß auch in den kommenden Monaten weitere Steigerungen erreicht werden können.“

Passagierzahlen: Januar und Februar, Zeitraum 2008 - 2010



	2008	2009	2010
Jan	29.911	32.783	33.720
Feb	31.202	34.627	35.607